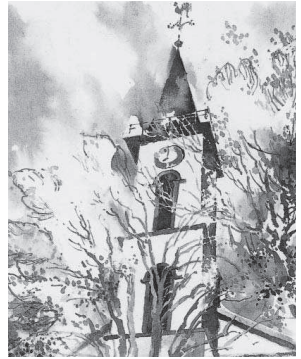


# A

**Kirchenbote der  
evangelischen Gemeinde  
Lindenfels**



**Ausgabe Dezember 2010**

# Kirche

# T

**Genau 3250 Gramm  
Hoffnung**

*Von Kirchenpräsident  
Dr. Volker Jung*

Ob Maria wusste, wie  
viel Jesus bei seiner  
Geburt wog? Ob



Josef nachmaß, mit wie vielen Zentimetern das Kind die Krippe ausfüllte? Die Bibel verrät es nicht. Fast alle jungen Eltern kennen heute die Maße ihrer Neugeborenen auf Gramm und Zentimeter genau. Bunte Geburtsanzeigen zeugen von dem großen Glück, dass ein Kind das Licht der Welt erblickt hat. Auf kaum einer fehlen Geburtsgewicht und Größe. Es ist ein Zeichen dafür, dass unsere Sprache an ihre Grenzen stößt. Wir tun uns schwer, Worte für das große Wunder der Geburt zu finden. Deshalb halten wir uns lieber an Zahlen fest: 3 50 Gramm Mensch und 51 Zentimeter Leben.

Ein Kind kommt zur Welt: Es dauert oft nur einen Augenblick, es in Empfang zu nehmen. Trotzdem bleiben Eltern lange auf der Suche danach, dieses Wunder zu begreifen und mit eigenen Worten auszudrücken. Noch viel schwerer fällt es, das Ereignis im Stall von Bethlehem zu verstehen. In der Weihnacht kommt Gott zur Welt. In der Krippe: 3 50 Gramm und 51 Zentimeter. Der Größte begegnet im Kleinen.

Das macht das Christentum aus. Gott wagt es, mitten in dieser Welt zu erscheinen und sich ihren Regeln zu unterwerfen. Er will wie seine Geschöpfe riechen und

# U

# E

# L

# L

schmecken, lachen und weinen, leben und sterben.

Gott schaut sich die Welt an: aus dem Blickwinkel eines Kindes. Er riskiert damit, verletzlich zu sein wie ein Menschenkind. Und er ist selbst verletzt, mit jedem Kind, das verletzt wird.

Im gerade zu Ende gehenden Jahr konnten wir miterleben, was das heißt. Bei der verheerenden Flut in Pakistan waren es die Kinder, die ihr besonders ausgeliefert waren. Sie verloren nicht nur ihr Heim, sondern oft genug auch ihre Eltern. In diesem Jahr sind wir in Deutschland darüber erschrocken, was Kindern über Jahrzehnte hinaus angetan wurde. Es ist gut, dass Menschen anfangen, davon zu reden, was ihnen an Gewalt widerfahren ist. Und es ist wichtig, dass Erwachsene ihre Verantwortung wahrnehmen, damit Kinder heil aufwachsen können.

Die Weihnachtsgeschichte zeigt, wie nahe uns Gott kommt. Sie ruft aber auch dazu auf, die Welt aus dem Blickwinkel der Kinder zu sehen. Das heißt, sensibel zu sein für das, was besonders verletzlich ist. 3250 Gramm und 51 Zentimeter: scheinbar dürre Zahlen. Doch dahinter steckt eine große Verantwortung. Und eine große Hoffnung.

Das Wunder der Geburt im Stall von Bethlehem: Dazu gehört, dass dieses Kind gekommen ist, Menschen zu befreien von Gewalt, von Not und von der Macht des Todes. In diesem Kind begegnet uns Menschen göttliches Leben.

**Ich wünsche Ihnen eine gesegnete und hoffnungsvolle Advents- und Weihnachtszeit 2010.**



Ihr  




Liebe Leserinnen und Leser,

mit dieser weihnachtlichen Meditation unseres Kirchenpräsidenten grüße ich Sie alle ganz herzlich und wünsche Ihnen ein gesegnetes und von Herzen frohes Weihnachtsfest, eine besinnliche Zeit „zwischen den Jahren“ und einen friedvollen Übergang vom alten in das neue Jahr.

Das Licht der Weihnacht leuchtet dort, wo es am dunkelsten in dieser Welt ist.

Möge diese frohe Botschaft von der Geburt Gottes unter uns Menschen auch die Dunkelheiten Ihres Lebens erhellen und Ihre Herzen mit Wärme und Licht erfüllen.

Das wünscht Ihnen voller Vorfreude auf das Weihnachtsfest

Ihre Pfarrerin

Jutta Grimm-Helbig

## Krippenspiel

Die Proben für das diesjährige Krippenspiel an Heiligabend haben begonnen, es können aber gerne noch weitere Kinder mitmachen. Wir treffen uns **freitags ab 16.00 Uhr in der kath. Kirche**, um unser Spiel einzuüben. Eingeladen sind alle Kinder – egal ob evang. oder kath. Das Krippenspiel wird in einem weihnachtlichen Familiengottesdienst um **15.30 Uhr am Heiligen Abend in der katholischen Kirche** aufgeführt.

## Adventskalender



Jeden Abend in der Adventszeit von 17.45 Uhr – 18.00 Uhr im kath. Pfarrheim.  
Am Dienstag, den 7. Dezember gestalten unsere Konfirmanden das Kalenderbild.



*„Wir sagen Euch an den lieben Advent“*

## Adventsnachmittag der Frauenhilfe

Am Donnerstag, den 9. Dezember lädt die Frauenhilfe unserer Gemeinde wieder ab 15.00 Uhr zu ihrem Adventsnachmittag im evangelischen Gemeindehaus ein.

Bei vorweihnachtlichen Genüssen wollen wir uns mit vertrauten Liedern, Gedichten und Geschichten auf das bevorstehende Weihnachtsfest einstimmen.



Gäste sind herzlich willkommen.

Falls Sie von Zuhause abgeholt werden möchten, melden Sie dies bitte bis spätestens Mittwoch, den 8. Dezember im Pfarrbüro oder bei Pfrin. Grimm-Helbig an (Telefon: 512).

## Lieder und Odenwälder Texte zum Advent

Im Rahmen der Adventskalenderaktion des evangelischen Dekanats Bergstraße unter dem Motto „Türen, die nach Bethlehem führen“ öffnet unsere Kirchengemeinde am Vorabend des 2. Advent die Kirchentüren zu einer besinnlichen Advents(viertel-)stunde mit bekannten Liedern und weihnachtlichen Mundarttexten.

Es wäre schön, wenn Sie bei Ihrem Bummel über den Weihnachtsmarkt in der Kirche vorbeischaute.



**Wann: am Samstag, den 4. Dezember 2010 um 17.15 Uhr**  
**Wo: in der evangelischen Kirche Lindenfels**





Bild:  
Thomas  
Neu

Das pädagogische Team in unserer Kita, die bis zu 100 Kinder aufnehmen kann, besteht aus 13 Mitarbeiterinnen. Viele von uns sind bereits über lange Zeiträume in der Einrichtung tätig und haben die erste pädagog. Konzeption mit erarbeitet. Als Ausbildungseinrichtung arbeiten wir eng mit Fachschulen für Sozialpädagogik, sowie mit allgemeinbildenden Schulen zusammen.

Bis auf 3 Erzieherinnen sind alle Mitarbeiterinnen teilzeitbeschäftigt, mit unterschiedlichen Stundenkontingenten. Um eine Begleitung, Erziehung und Betreuung der Kinder, im Alter von 2 Jahren und 10 Monaten bis zum Schuleintritt zu gewährleisten, aber auch Vorbereitungszeiten, Fortbildungen und Urlaubstage der Erzieherinnen zu berücksichtigen, ist ein Dienstplan erforderlich, der allen Kindern, Eltern und Erzieherinnen gerecht wird. Häufig bedeutet dies eine arbeitsintensive und schwierige logistische Leistung.

Im Frühjahr wurde die Öffnungszeit bis 17 Uhr verlängert. Somit bieten wir eine durchgehende Betreuungszeit von täglich 10 Stunden an. Für alle Kinder, die über Mittag in der Kita bleiben, gibt es ab 12.30 Uhr ein frisch zubereitetes Mittagessen.



### ***Suchen sie noch ein nettes Geschenk?***

*Am Lindenfelser Weihnachtsmarkt, 4. und 5. Dezember (2.Advent), verkaufen Eltern und Erzieherinnen an einem Marktstand wieder viele, schöne, ansprechende und selbst hergestellte Geschenk- und Weihnachtsartikel für Groß und Klein.*

*Schauen sie doch einfach einmal vorbei. Der Erlös kommt ausschließlich unserer Kita zugute.*





Möge dich ein Engel auf deinen Wegen behüten  
und vor allem Dunkeln bewahren.  
Möge er deine Sorge tragen helfen  
und dein Leben von innen her erwärmen  
und erleuchten und dir die Gewissheit schenken,  
dass es gut ist, dass es dich gibt.



*Christa Spilling-Nöker*

---

**Notdienstzentrale Vorderer Odenwald (NDZ)  
im Luisenkrankenhaus Lindenfels, Telefon-Nr.: 06255/301 501.  
Samstags von 8.00 Uhr bis montags 7.00 Uhr und an allen Feiertagen  
beginnend am Vorabend um 18.00 Uhr bis zum Folgetag 7.00 Uhr.**

**Notdienst für mittwochs:**

- 1. Dezember Dr. Dudek, Luisenkrankenhaus Lindenfels (☎ 968278)
- 8. Dezember Medizinische Versorgungszentrale, Graben 1, Lindenfels (☎ 2233)
- 15. Dezember Dr. Kimmel, Schloßstraße 4, Modautal (☎ 06167/93040)
- 22. Dezember Dr. Wetzig, Nibelungenstr. 103, Lindenfels (☎ 2478)
- 29. Dezember Medizinische Versorgungszentrale, Graben 1, Lindenfels (☎ 2233)



# Unser Monatsprogramm

<b>Bastel- und Handarbeitskreis</b>		<b>Montag</b> , 6. Dezember um 15.00 Uhr <i>im Hause Bonn, Kapstr. 16</i>
	<b>Ökumenischer Bibelgesprächskreis</b>	<b>Dienstag</b> , 7. und 21. Dezember um 10.15 Uhr <i>Katholisches Pfarrheim</i>
<b>Kirchenchor</b>		<b>Mittwoch</b> , 1., 8., 15. und 22. Dezember um 20.00 Uhr <i>Evangelisches Gemeindehaus</i>
		<b>Donnerstag</b> , 2. Dezember von 9.00 bis 11.00 Uhr Thema: „Texte und Lieder zum Advent“ <i>Evangelisches Gemeindehaus</i>
<b>Krabbel- und Spielgruppen</b>		<b>Montag</b> , 13. und 20. Dezember von 15.00 bis 17.00 Uhr Kontakt: Jana Wenzel, Tel. 968686 <b>Jeden Donnerstag</b> im Dezember von 10.00 bis 11.30 Uhr Kontakt: Anja Brückner, Tel. 959588 <i>Evangelisches Gemeindehaus</i>
	<b>Frauenhilfe</b>	<b>Donnerstag</b> , 9. Dezember <b>Adventsfeier</b> um 15.00 Uhr mit Kaffee und Kuchen <i>Evangelisches Gemeindehaus</i>
<b>Pfadfinder- Sippenstunde</b>		<b>Freitag</b> , 3., 10. und 17. Dezember um 16.00 Uhr <i>Evangelisches Gemeindehaus</i>

## IMPRESSUM

**Herausgeber:**  
**Redaktion, Gestaltung und Satz:**  
**Druck:**

Evangelische Kirchengemeinde Lindenfels  
S. Lauterbach, R. Bauer  
Druckerei Groer + Möhler GmbH, Kolmbach

## KONTAKTADRESSEN

**Büro und Pfarramt:**  
**Bürozeiten:**

Seewiesenweg 10, Tel.: 512  
mittwochs 9.00 - 12.00 und donnerstags von 16.30 - 18.15 Uhr



# Willkommen im Gottesdienst



<b>Sonntag</b> 1. Advent	<b>28.11.2010</b>	<b>10.00 Uhr</b>	<b>Gottesdienst mit Taufe –</b> Pfrin. Grimm-Helbig <i>Kollekte: „Brot für die Welt“</i>
<b>Samstag</b>	<b>4.12.2010</b>	<b>17.15 Uhr</b>	<b>„Lieder und Odenwälder Texte zum Advent“</b> in unserer Kirche
<b>Sonntag</b> 2. Advent	<b>5.12.2010</b>	<b>10.00 Uhr</b>	<b>Gottesdienst von Frauen gestaltet</b> <i>Kollekte: Evang. Frauen in Hessen und Nassau</i>
<b>Sonntag</b> 3. Advent	<b>12.12.2010</b>	<b>10.00 Uhr</b>	<b>Gottesdienst mit Kirchenchor –</b> Pfrin. Grimm-Helbig <i>Kollekte: eigene Gemeinde</i>
<b>Freitag</b>	<b>17.12.2010</b>	<b>18.00 Uhr</b>	<b>Vorweihnachtl. Gottesdienst</b> unseres Kindergartens – Pfrin. Grimm-Helbig
<b>Sonntag</b> 4. Advent	<b>19.12.2010</b>	<b>10.00 Uhr</b>	<b>Gottesdienst –</b> Prädikantin M. Grubdorf <i>Kollekte: Nieder-Ramst ädter Diakonie</i>
<b>Heiliger Abend</b>	<b>24.12.2010</b>	<b>15.30 Uhr</b>	<b>Ökum. Familiengottesdienst mit Krippenspiel</b> in der kath. Kirche <i>Kollekte: Weltmission</i>
		<b>17.00 Uhr</b>	<b>Christvesper –</b> Pfrin. Grimm-Helbig <i>Kollekte: „Brot für die Welt“</i>
		<b>22.30 Uhr</b>	<b>Christmette –</b> Pfrin. Grimm-Helbig u. Team <i>Kollekte: „Gossner-Mission“</i>
<b>Weihnachtsfest</b>	<b>25.12.2010</b>	<b>10.00 Uhr</b>	<b>Weihnachtsgottesdienst mit Abendmahl –</b> Pfrin. Grimm-Helbig <i>Kollekte: eigene Gemeinde</i>
	<b>26.12.2010</b>	<b>10.00 Uhr</b>	<b>Gottesdienst mit Kirchenchor –</b> Pfrin Grimm-Helbig <i>Kollekte: eigene Gemeinde</i>
<b>Silvester</b>	<b>31.12.2010</b>	<b>18.00 Uhr</b>	<b>Jahresschlussandacht –</b> Pfrin. Grimm-Helbig <i>Kollekte: Behindertenhilfe Fürth</i>
<b>Neujahr</b>	<b>1.01.2011</b>		<b>Kein Gottesdienst (!)</b>
<b>2. Sonntag</b> nach dem Christfest	<b>2.01.2011</b>	<b>10.00 Uhr</b>	<b>Gottesdienst zum Jahresbeginn –</b> Pfrin. Grimm-Helbig <i>Kollekte: Hilfe für Menschen mit psych. Erkrank.</i>

Gottesdienste in **der Parkhöhe** Donnerstag, 2. und 16. Dezember um 16.00 Uhr