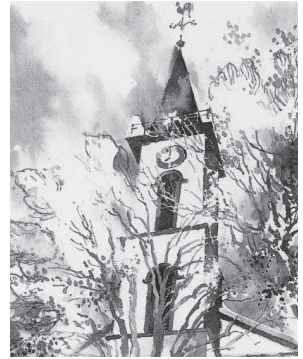


A Kirchenbote der evangelischen Gemeinde Lindenfels

Kirche



Ausgabe Januar 2011

T
U
E
L
L

Liebe Leserinnen und Leser,
ein neues Jahr steht vor der
Tür. Bald werden wir die
ersten Schritte darin tun.
Was wird es bringen?
Werden unsere Hoffnungen
erfüllt werden?
Und was ist mit unseren
guten Vorsätzen?
Ob sie den ersten Monat
wohl überleben werden?
Die Jahreslosung, die uns
durch die kommenden
Monate begleiten wird,
macht Mut, uns nicht zu überfordern mit unseren An-
sprüchen an uns selbst,
uns vielmehr auf das Wesentliche zu konzentrieren.
*„Lass Dich nicht vom Bösen überwinden,
sondern überwinde das Böse mit Gutem.“ (Röm. 12,21)*
Der Teufel liegt ja bekanntlich im Detail.
Wie wir mit uns selbst umgehen, so gehen wir oft
auch mit anderen um.
Wenn wir uns ständig überfordern,
„das neue Jahr mit Programmen beladen
wie ein krankes Pferd“, brechen wir am Ende selbst
zusammen, wovon Erich Kästner einmal in einem
Spruch zur Silvesternacht gewarnt hatte.



Lass dich nicht
vom Bösen überwinden,
sondern überwinde
das Böse mit Gutem.

Römer 12,21

Foto: Wolschke

*„Je üppiger die Pläne blühen,
um so verwickelter wird die Tat.
und schließlich hat man den Salat.*

*Es nützt nicht viel, sich rot zu schämen.
Es nützt nicht und es schadet bloß,
sich tausend Dinge vorzunehmen.
Lasst das Programm
und bessert Euch drauflos !“*

Sich drauflosbessern, das Böse mit Gutem zu überwinden – das wäre ein guter und sicherlich auch machbarer Vorsatz für das neue Jahr. Ein wenig barmherziger sein mit mir selbst und mit meinen Mitmenschen, nicht ständig Übel nehmen oder nachtragen, denn wer viel nachträgt, der hat viel zu schleppen.

Seien sie in diesem neuen Jahr ein wenig liebevoller mit sich selbst. Sie werden sehen, dann sind Sie es auch mit den anderen. Wir Christinnen und Christen haben doch allen Grund zur Hoffnung, dass das Böse, das Zerstörerische in dieser Welt nicht das letzte Wort behält.

Wir dürfen den Teufelskreis von Gewalt und Gegengewalt durchbrechen – bei uns selbst und in der Beziehung zu andern Menschen. Gegen eine lächelnd dargebotene Hand ist jede Faust machtlos.

Ich wünsche Ihnen allen ein friedvolles und segensreiches neues Jahr.

Ihre Pfarrerin

Jutta Grimm-Helbig



Pfrin. Grimm-Helbig hat Urlaub vom 3. bis 16. Januar.

Die Kasualvertretungen übernehmen

vom 3. bis 8.1.: Pfr. Burkhard Hotz, Rimbach

☎ 06253/972273

vom 9. bis 14.1.: Pfr. Andreas Kleeberg, Fürth

☎ 06253/5403

vom 15. bis 16.1.: Pfr. W. Maier, Schlierbach

☎ 06255/959930 oder 968676

Pfarrerin in Lindenfels und Schlierbach

Seit der letzten Pfarrstellenbemessung unserer Landeskirche verfügt Lindenfels trotz der Betreuung des Krankenhauses und mehrerer Altenheime durch die Pfarrstelleninhaberin nur noch über 80 % einer Pfarrstelle. Die übrigen 20 % zur Erreichung einer vollen Pfarrstelle sind dem Kirchspiel Schlierbach zugeschrieben, dem eigentlich an Betracht seiner Gemeindegliederzahlen und der räumlichen Ausdehnung der Gemeinde 1 ¼ Pfarrstellen zustehen würden.

Das bedeutet ganz konkret, dass Pfarrerin Grimm-Helbig nicht nur unsere Lindenfelser Kirchengemeinde pfarramtlich betreut, sondern auch Aufgaben in der Ev.-ref. Kirchengemeinde Schlierbach übernimmt.

Bei einem sogenannten „Runden-Tisch-Gespräch“ der beiden Kirchengemeinden wurde vereinbart, dass Pfarrerin Grimm-Helbig an allen Freitagen – dem freien Tag des Schlierbacher Pfarrers – mit Ausnahme der kirchlichen Feiertage sämtliche im Kirchspiel Schlierbach anfallenden pfarramtlichen Aufgaben übernimmt. Darüber hinaus hält sie sechs Abendgottesdienste in Schlierbach und gestaltet bis zu zwei Konfirmandentage im Jahr in der dortigen Gemeinde bzw. übernimmt eine andere Aufgabe im Kirchspiel.

Für Lindenfels bedeutet dies zugleich eine Einschränkung des pfarramtlichen Dienstes in der Kernstadtgemeinde.

Der Kirchenvorstand

Notdienstzentrale Vorderer Odenwald (NDZ)

im Luisenkrankenhaus Lindenfels, Telefon-Nr.: 06255/301 501.

Samstags von 8.00 Uhr bis montags 7.00 Uhr und an allen Feiertagen beginnend am Vorabend um 18.00 Uhr bis zum Folgetag 7.00 Uhr.

Notdienst für mittwochs:

- 5. Januar Dr. Albilt, Nibelungenstr. 73, Eing. Burgstr., Lindenfels (☎ 96070)
- 12. Januar Dr. Dudek, Luisenkrankenhaus Lindenfels (☎ 968278)
- 19. Januar Medizinische Versorgungszentrale, Graben 1, Lindenfels (☎ 2233)
- 26. Januar Dr. Gnann, Nibelungenstraße 279, Lautertal (☎ 06254/815)

Zehn Jahre Dienst im Pfarrbüro

Unsere Pfarramtssekretärin, Frau Sibylle Lauterbach, feiert am 1. Januar 2011 ihr zehnjähriges Dienstjubiläum in unserer Kirchengemeinde.

Am 1. Januar 2001 trat Frau Lauterbach zunächst mit fünf Wochenstunden ihren Dienst unter Pfarrer Herbert Iglhaut an.

Als die Aufgaben im Gemeindebüro umfangreicher wurden, erhöhte sich die Stundenzahl auf 9 Stunden.

Seitdem treffen Sie Frau Lauterbach - hin und wieder auch mit Hund Monty - jeden Mittwochvormittag und Donnerstagnachmittag im Gemeindebüro an.

Ihr Herz schlägt besonders für die Erstellung des Kirchenbotenlayouts, das sie mit viel Liebe und Kreativität gestaltet.

Ihre frische und freundliche Art tut jedem gut, der unser Gemeindebüro besucht.

Feiern Sie dieses Jubiläum mit uns in unserem Neujahrsgottesdienst am 2. Januar 2011 um 10.00 Uhr in der evangelischen Kirche Lindenfels.

Im Anschluss an den Gottesdienst laden wir Sie zu einem Glas Sekt oder Saft ein.



**„Winterfreude
in unserer Kita“**





Unser Monatsprogramm

<p>Bastel- und Handarbeitskreis</p> 	<p>Termine für Januar können bei Frau Bonn erfragt werden.</p>
<p> Ökumenischer Bibelgesprächskreis</p>	<p>Dienstag, 11. und 25. Januar um 10.15 Uhr <i>Katholisches Pfarrheim</i></p>
<p>Kirchenchor</p> 	<p>Mittwoch, 12., 19. und 26. Januar um 20.00 Uhr <i>Evangelisches Gemeindehaus</i></p>
<p> Frauen Frühstück</p>	<p>Donnerstag, 13. Januar von 9.00 bis 11.00 Uhr Thema: „Wünsche für das neue Jahr“ <i>Katholisches Pfarrheim</i></p>
<p>Krabbel- und Spielgruppen</p> 	<p>Jeden Montag im Januar von 15.00 bis 17.00 Uhr Kontakt: Jana Wenzel, Tel. 968686 Jeden Donnerstag im Januar von 10.00 bis 11.30 Uhr Kontakt: Anja Brückner, Tel. 959588 <i>Evangelisches Gemeindehaus</i></p>
<p> Frauenhilfe</p>	<p>Donnerstag, 27. Januar um 15.00 Uhr mit Kaffee und Kuchen <i>Evangelisches Gemeindehaus</i></p>



Willkommen im Gottesdienst

Neujahr	1.1.2011		Kein Gottesdienst (!)
Sonntag 2. Sonntag n. d. Christfest	2.1.2011	10.00 Uhr	Gottesdienst zum Jahresbeginn mit Abendmahl – Pfrin. Grimm-Helbig <i>Kollekte: Hilfe f. Menschen m. psych. Erkrank.</i>
Sonntag 1. Sonntag n. Epiphaniäs	9.1.2011	10.00 Uhr	Gottesdienst – Prädikant H. Raekow <i>Kollekte: eigene Gemeinde</i>
Sonntag 2. Sonntag n. Epiphaniäs	16.1.2011	10.00 Uhr	Gottesdienst – Prädikantin M. Grußdorf <i>Kollekte: Ökumene und Auslandsarbeit</i>
Sonntag 3. Sonntag n. Epiphaniäs	23.1.2011	10.00 Uhr	Gottesdienst mit Taufe – Pfrin. Grimm-Helbig <i>Kollekte: eigene Gemeinde</i>
Sonntag 4. Sonntag n. Epiphaniäs	30.1.2011	10.00 Uhr	Gottesdienst – Pfrin. Grimm-Helbig <i>Kollekte: Frankfurter Bibelgesellschaft</i>
Gottesdienst in der Parkhöhe		Donnerstag, 20. Januar 2011 um 16.00 Uhr	

IMPRESSUM

Herausgeber:

Redaktion, Gestaltung und Satz:

Druck:

Evangelische Kirchengemeinde Lindenfels

S. Lauferbach, R. Bauer

Druckerei Groer + Möhler GmbH, Kolmbach

KONTAKTADRESSEN

Büro und Pfarramt:

Bürozeiten:

E-Mail-Adresse der evang. Kirche:

Internet-Adresse der evang. Kirche:

Spendenkonto:

Ev. Kindertagesstätte „Baur de Betaz“

E-Mail-Adresse Kindertagesstätte:

Ev. Diakoniestation Südl. Odenwald:

Seewiesenweg 10, Tel.: 512

mittwochs 9.00 - 12.00 und donnerstags von 16.30 - 18.15 Uhr

buer@kirche-lindenfels.de

www.kirche-lindenfels.de

Sparkasse Starkenburg (509 514 69), Konto-Nr. 7000151

Außerhalb 16, Tel.: 624

ev.kita.lindenfels@ekhn-net.de

Fürth/Odw., Ellenbacher Str. 17, Tel.: 06253/932183